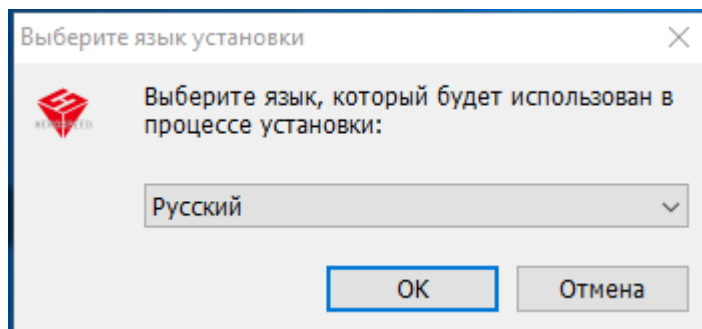


Настройка локального просмотра камер видеонаблюдения Longse с ПК (Windows или Mac)

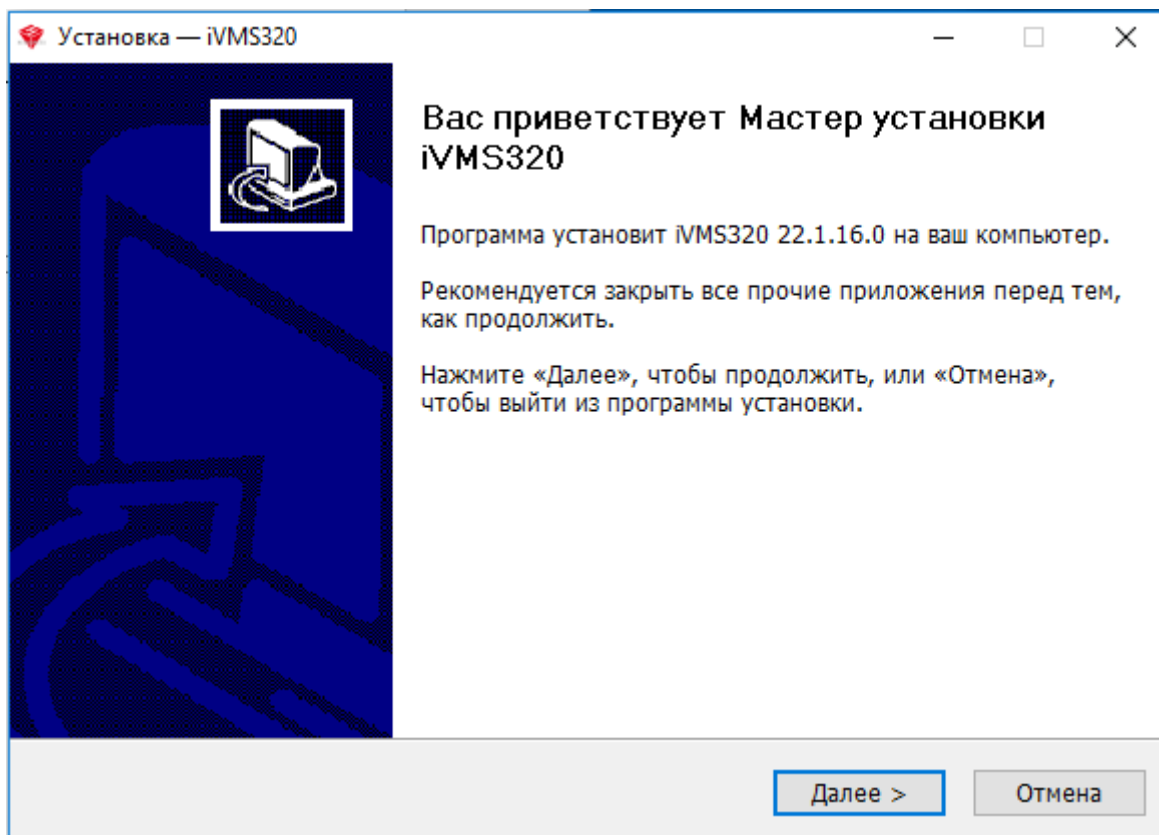
Заходим на сайт <https://www.longse.com/> в раздел Support –Tools – PC Client (Клиенты).

Скачиваем установочный файл для вашей операционной системы (Windows или MacOS).

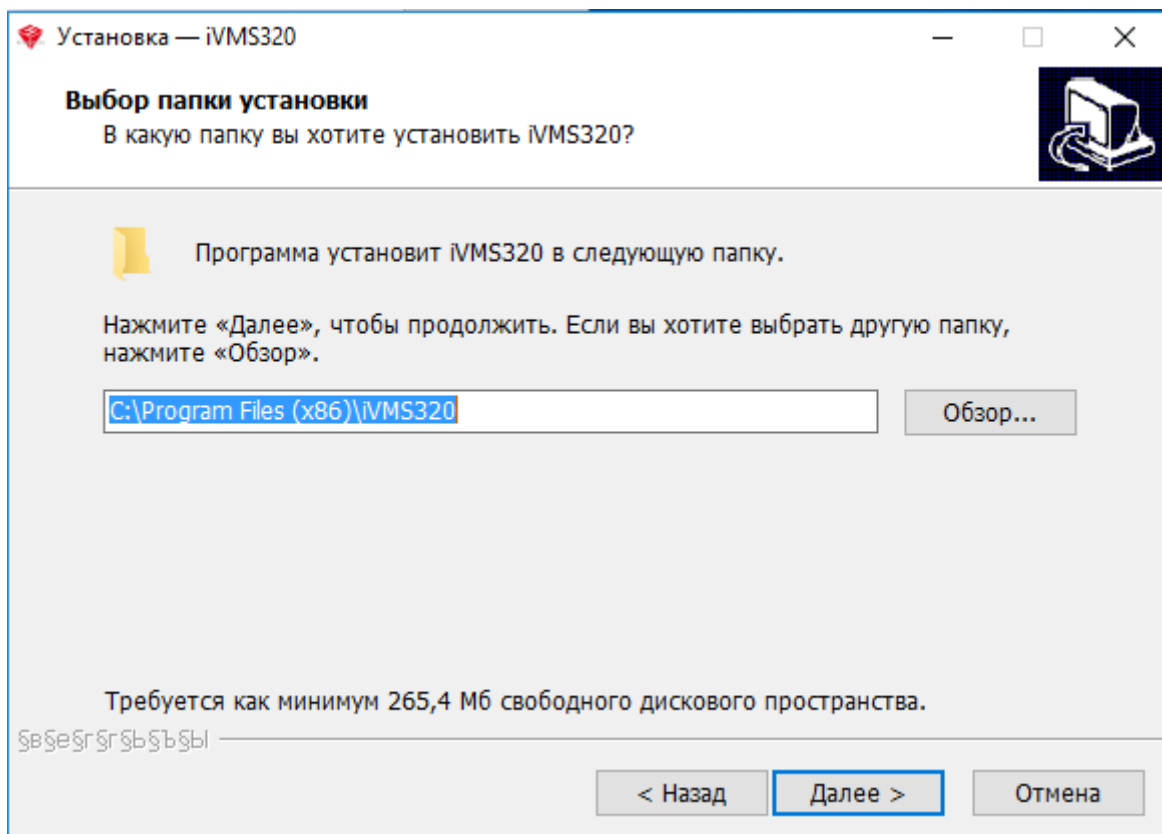
Запускаем скачанный файл и выбираем язык для установки.



Нажимаем ОК.



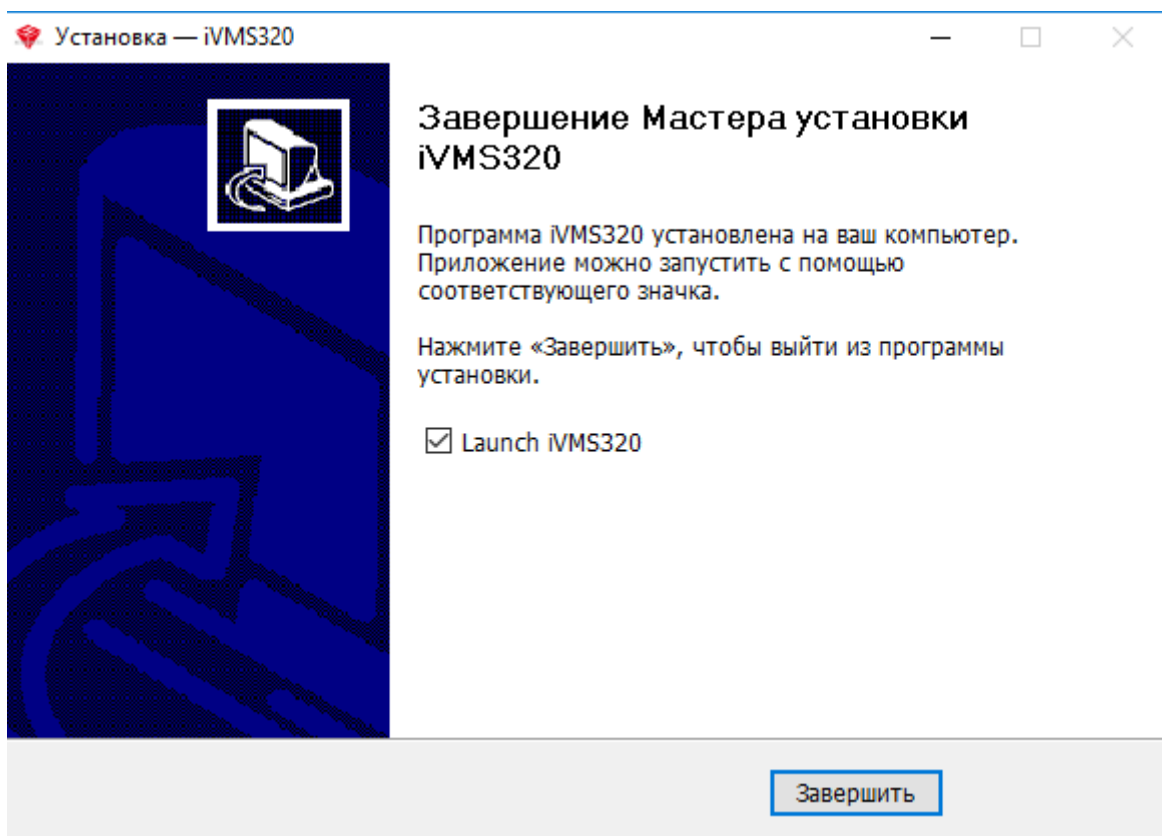
В появившемся окне нажимаем Далее.



Выбираем место установки программы.

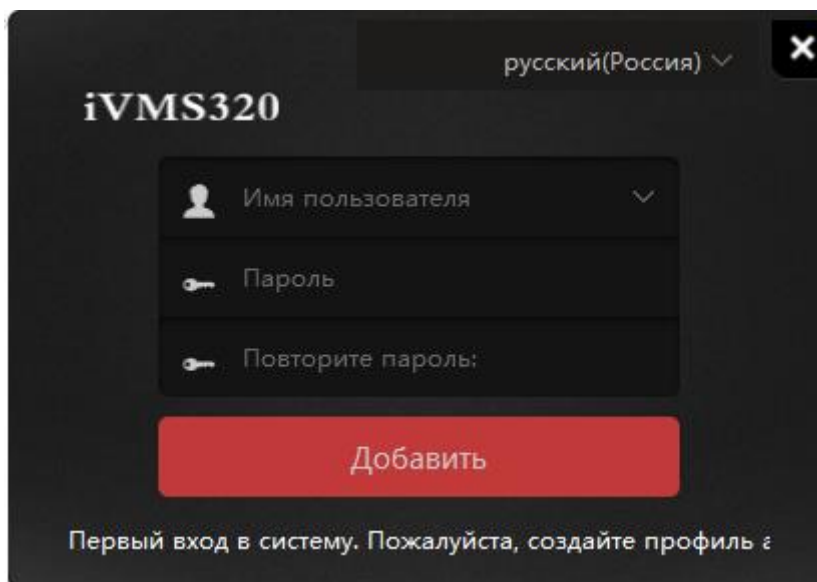
Далее, следуя инструкции на экране, устанавливаем программу.

После успешной установки Вы увидите окно:

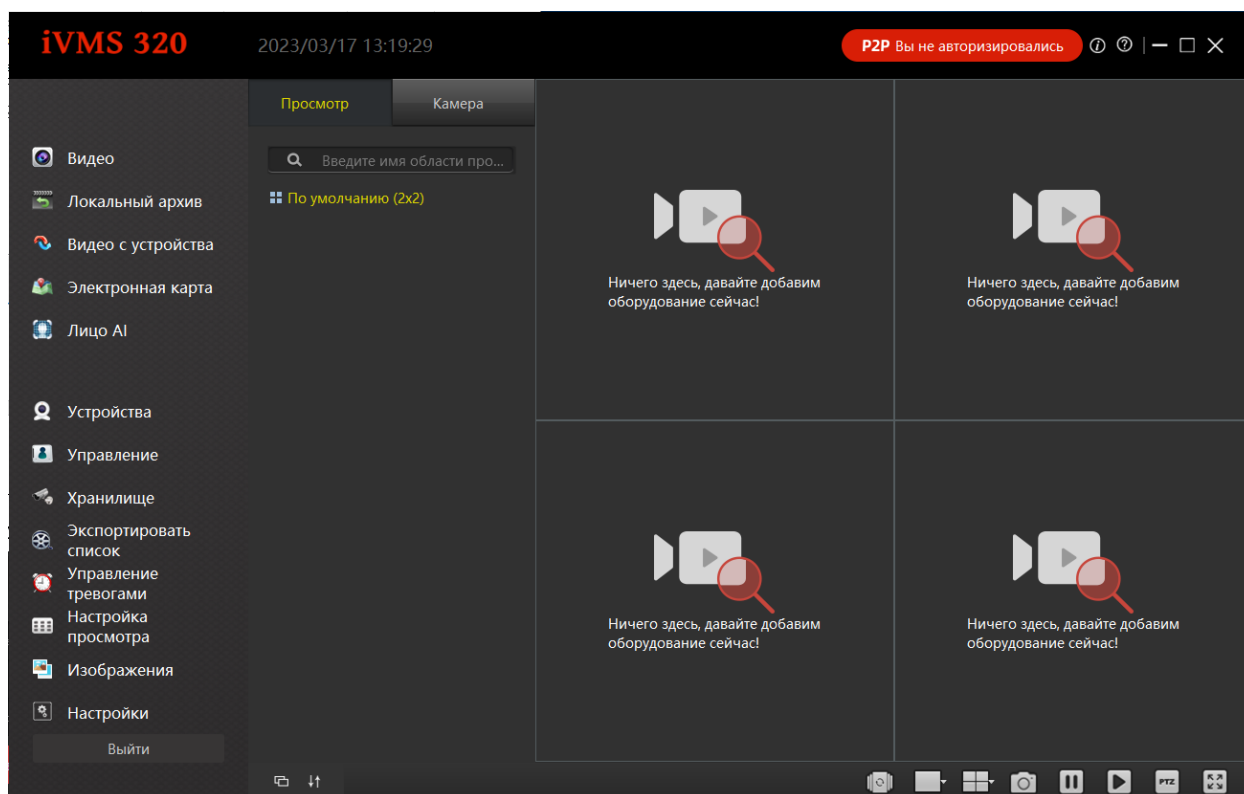


Нажимаем Завершить. После этого у Вас запустится программа iVMS320.

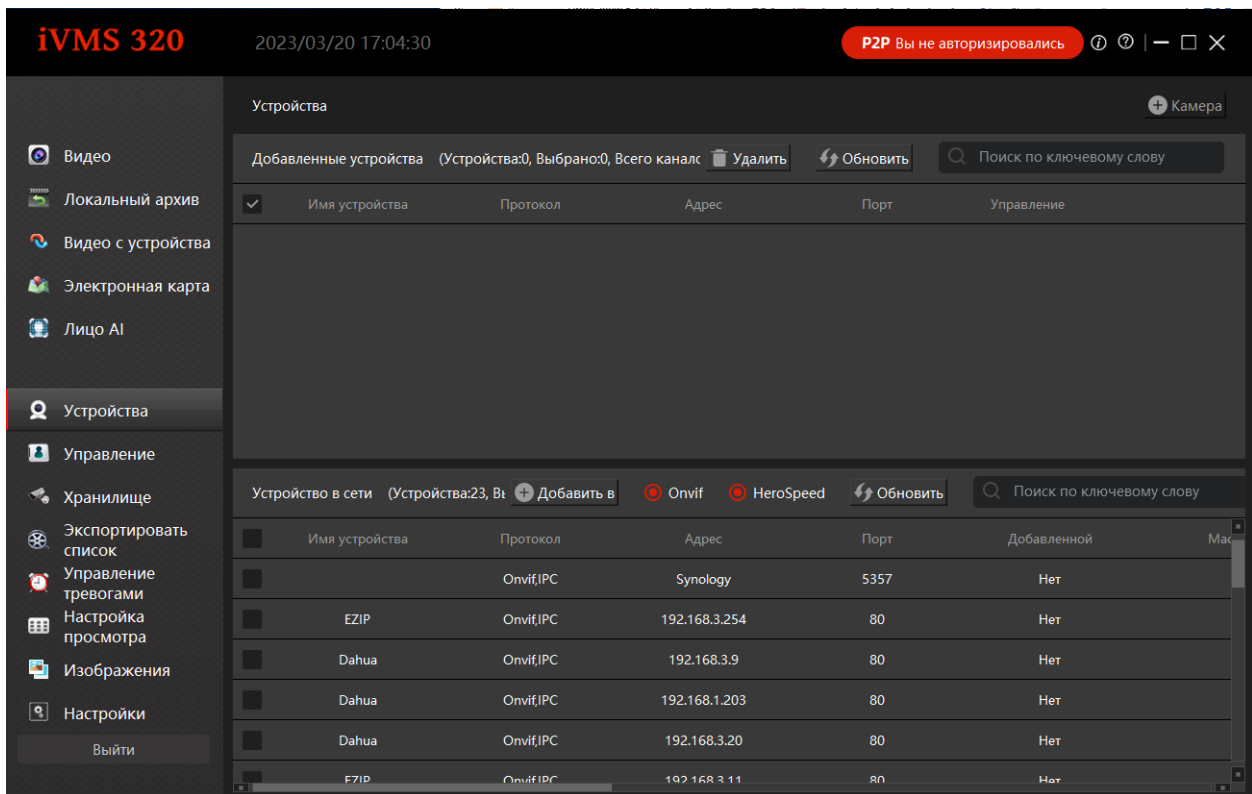
Далее необходимо создать учетную запись, задать Логин и Пароль.



Далее Вы попадете в главное окно iVMS320

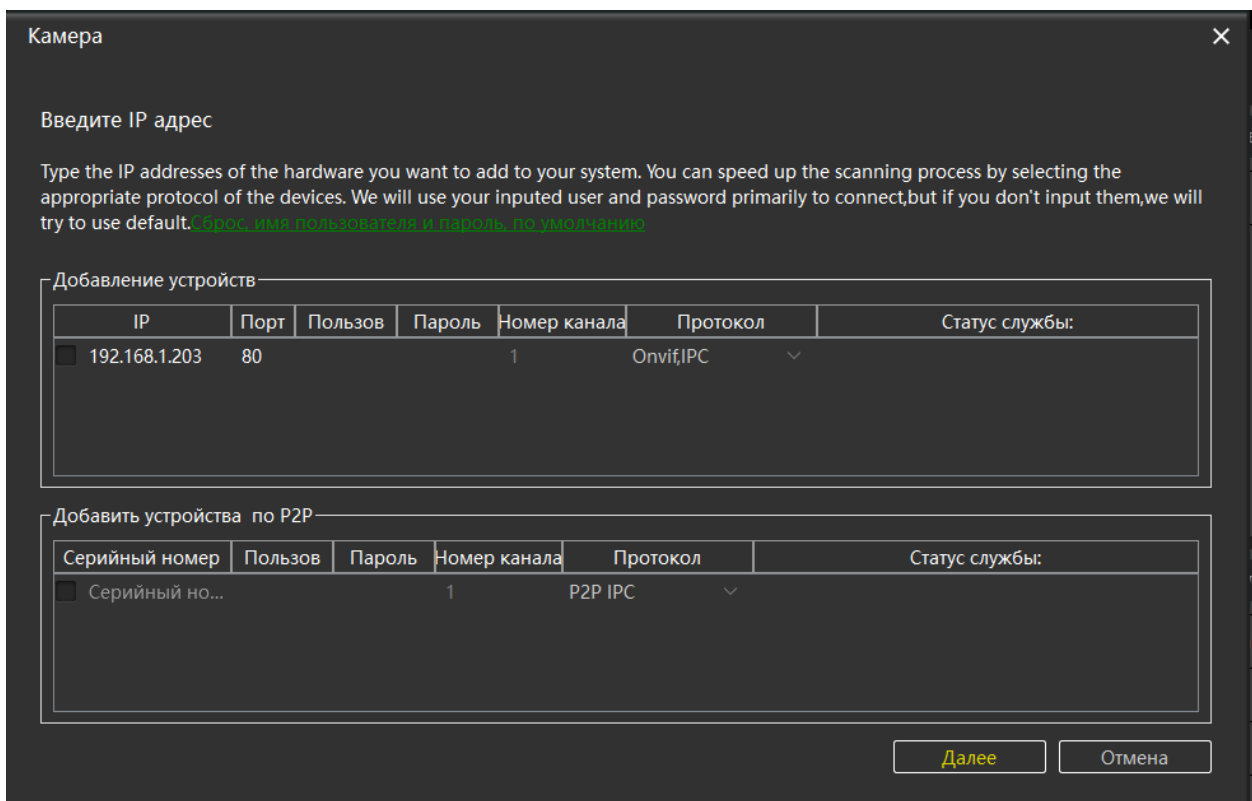


Выберите меню Устройства.



В открывшемся меню Вы увидите список доступных камер и видеорегистраторов. Вам необходимо выбрать нужное устройство и нажать кнопку «Добавить».

Далее Вам будет предложено ввести Логин и Пароль для доступа к камере или видеорегистратору:



Добавленное устройство отобразится в верхней части окна.

Добавление устройства закончено.